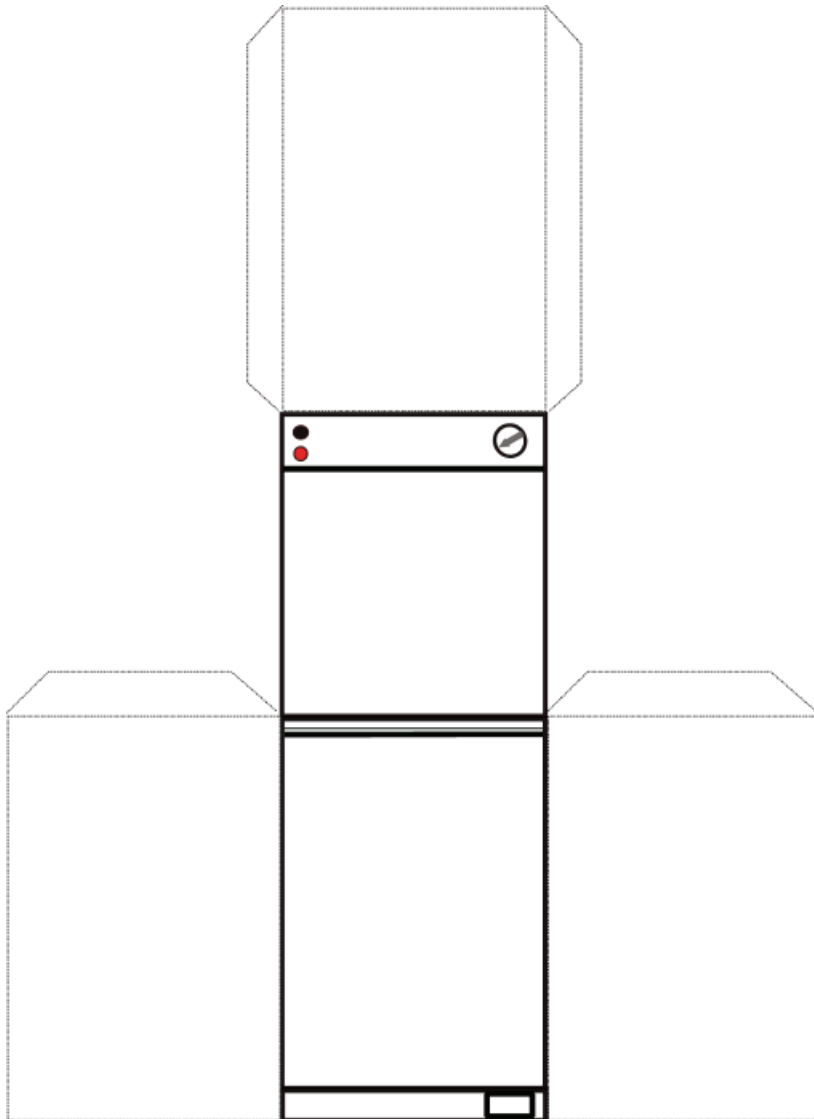


Viikin asukastalot
Jorma Havia 28.10.2008



Nukkekodin Pesukone 2
M 1:12 / jh 2008

Oheinen pesukone tulostuu mittakaavassa noin 1:12, kun dokumentti tulostetaan A4 arkille. Paperin voi leikata sekä taitella ja liimata pesukoneeksi. Siitä saa tukevan, kun taittelee arkin vastaavankokoisen puupalikan päälle. Tulostetun arkin voi myös laminoida tai päällystää läpinäkyvällä tarramuovilla.